



Service de collecte en porte à porte et d'accès en déchèterie



Comprendre ma facture

Une part fixe

La part fixe correspond à l'abonnement au service et finance les coûts fixes :

- Collecte des bacs d'ordures ménagères
- Collecte sélective (ramassage des sacs jaunes, collecte du verre et du papier)
- Gestion des deux déchèteries
- Gestion administrative du service

Facture	
Part fixe	Part variable
.....
.....
.....
.....
.....
.....

Une part variable

La part variable correspond :

- au nombre de levées du container, déterminée par une puce électronique intégré dans le bac.
- à la quantité de matériaux déposés en déchèterie



Les tarifs 2021

Collecte du container

Volume du bac possible	Part fixe annuelle	Part variable (Coût unitaire d'une levée)
Bac de 80 L	80,50 €	3,98 €
Bac de 120 L	120,77 €	5,96 €
Bac de 180 L	181,15 €	8,95 €
Bac de 240 L	241,53 €	11,93 €
Bac de 360 L	362,30 €	17,89 €
Bac de 660 L	664,21 €	32,80 €
Bac de 770 L	774,54 €	38,02 €

Le volume du bac est déterminé en accord avec l'entreprise. Il n'y a pas de règle d'attribution comme pour les ménages. Il n'y a pas non plus de levées incluses dans la part fixe. La part variable démarre dès la première levée.

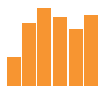
Dépôts en déchèterie

Il n'y a pas de nombre de passages inclus dans la part fixe pour les entreprises car les dépôts sont facturés en fonction de la nature et de la quantité des déchets déposés à chaque passage.

Des consignes importantes doivent être respectées :

- **Le tri des déchets est obligatoire (cartons, tout venant, gravats, plastiques, déchets verts...)** ;
- **Quand vous présenterez votre carte au terminal d'entrée, un signal sonore retentira. Vous devrez obligatoirement vous adresser au gardien. Celui-ci enregistrera la nature et le volume de vos apports. Le volume sera établi en concertation avec vous.**
- **Afin de limiter les dysfonctionnements, les apports doivent être déposés de préférence du lundi au jeudi.**

Dépôts en déchèterie	Tarifs 2021
Déchets verts	10 €/m ³
Bois	
Plastiques	
Souches	
Gravats	25€/m ³
Tout-venant	30€/m ³
Polystyrène	5€/m ³
Plaques de plâtre	25€/m ³
Déchets dangereux Emballages contenant du produit	2,5 €/contenant
Déchets dangereux Emballages vides souillés	0,5€/contenant
Cartons, métaux, D3E	gratuit



Fréquence et mode de facturation

La facturation est semestrielle :

- Une facture est envoyée courant septembre et correspond au 1^{er} semestre.
- Une autre facture est envoyée courant janvier et correspond à une régularisation de l'année précédente.



Modes de paiements

- TIP
- Chèque ou espèces
- Prélèvement automatique (si vous optez pour le prélèvement, merci de remplir et de nous retourner le formulaire d'autorisation de prélèvement ci-joint, accompagné d'un RIB)
- Virement bancaire
- Paiement en ligne sur www.ccfulent-essarts.fr

La mensualisation n'a pas été mise en place. Par contre, si vous souhaitez étaler votre paiement, vous pouvez vous adresser à la trésorerie de Montaigu.

ENTREPRISES

Tout changement de situation (déménagement, accroissement de l'activité générant plus de déchets...) doit être signalé obligatoirement à la Communauté de communes.

“ LES CONSIGNES DE TRI ”

EMBALLAGES

Tous les emballages en plastique



Les emballages en métal, même les petits



Les emballages en carton et les briques alimentaires



VERRE

Bouteilles, pots et bocaux



A déposer dans la colonne



EN VENDEE TOUS LES EMBALLAGES SE TRIENT

PAPIERS

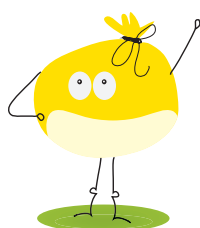
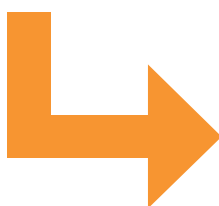
Tous les papiers



A déposer dans la colonne



A déposer dans votre sac jaune



Seuls les emballages sont à trier. Les objets sont à jeter dans les ordures ménagères ou à la déchèterie.
IMPORTANT :

- ▶ Ne pas imbriquer les emballages
- ▶ Inutile de laver les emballages

infos

Communauté de communes du Pays de Saint-Fulgent - Les Essarts
 2 rue Jules Verne - 85250 Saint-Fulgent - Tél. : 02 51 42 79 31
environnement@ccfulgent-essarts.fr - www.ccfulent-essarts.fr



Trivaou
 sur trivalis.fr



Trivaou
 Le premier moteur de recherche de Vendée pour bien trier vos déchets

